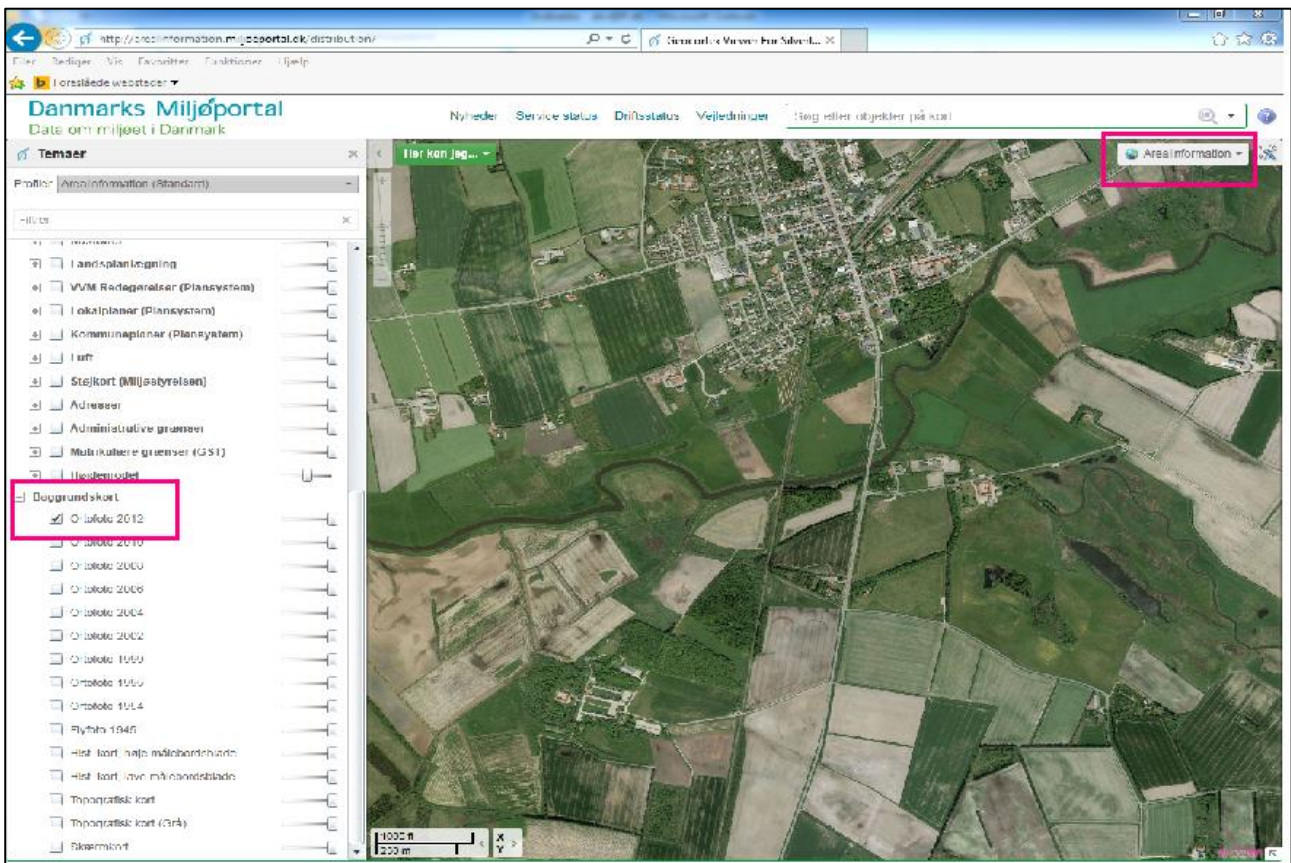
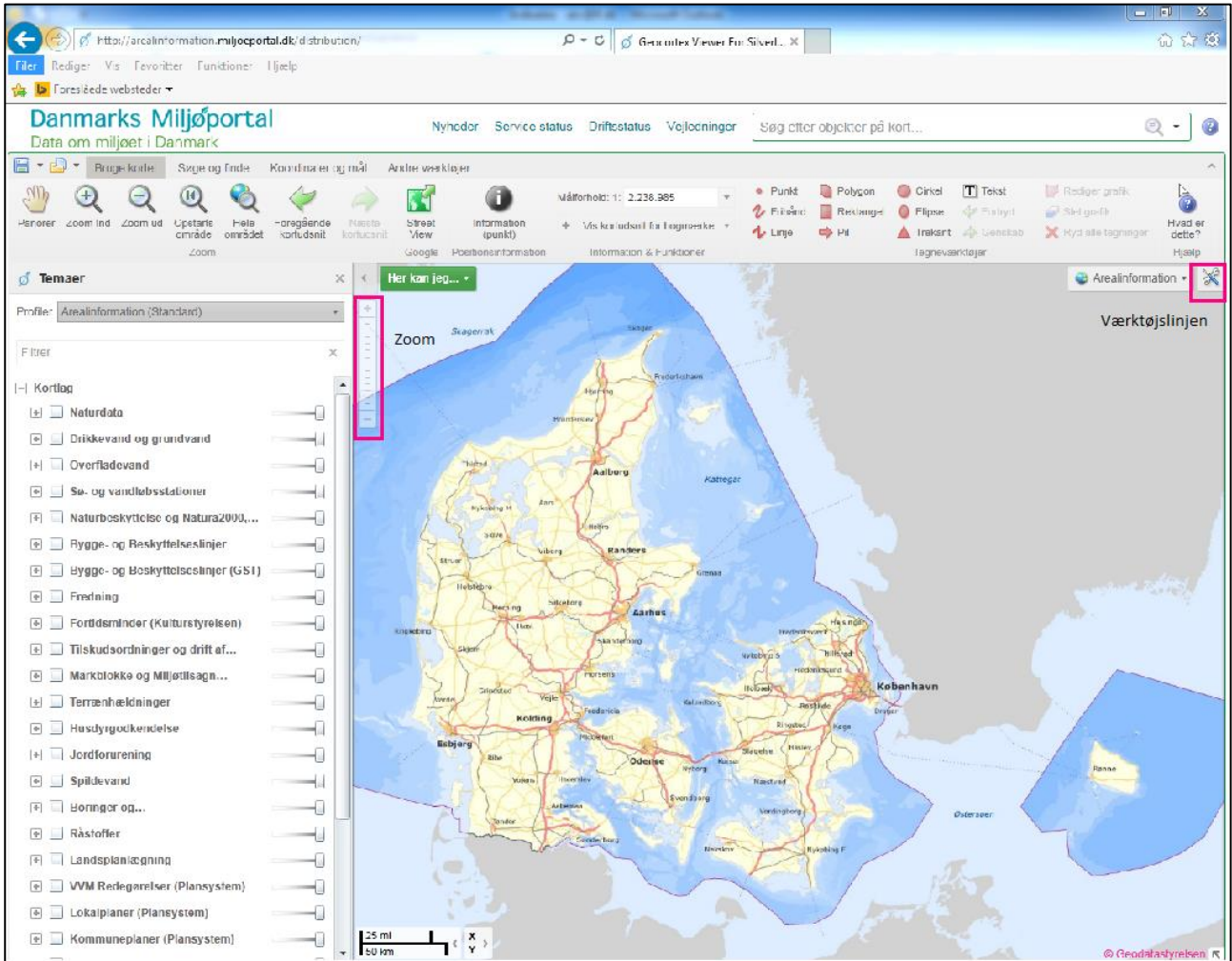


Guide til at tegne i Miljøportalen.

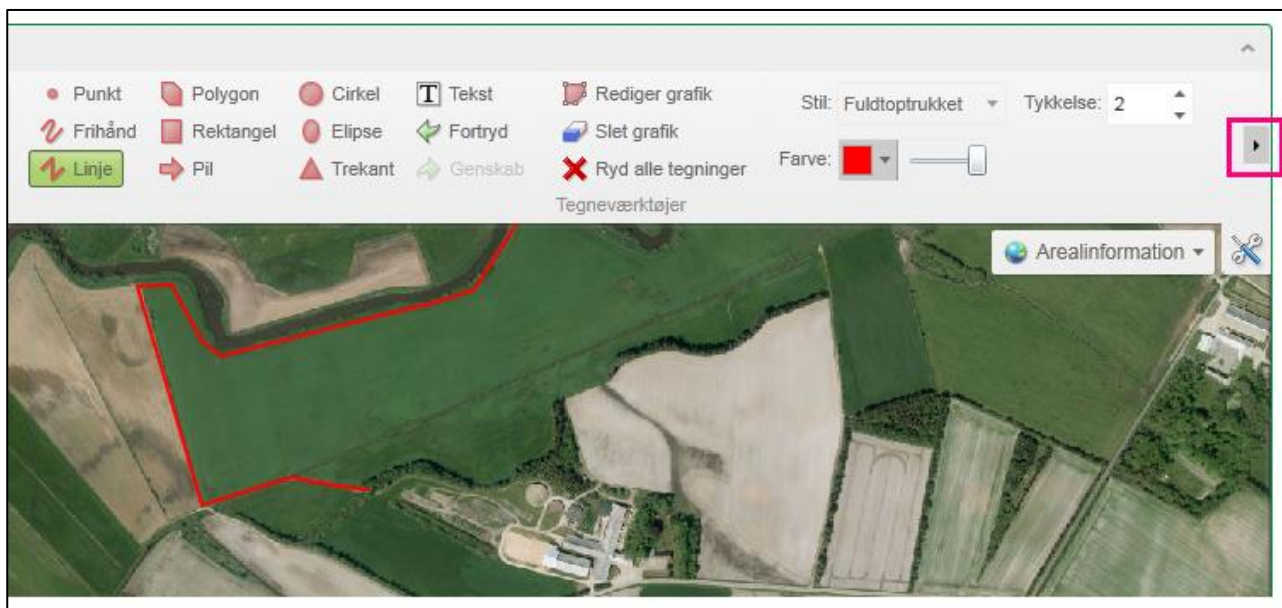
1. Gå ind på hjemmesiden www.arealinfo.dk.
2. Zoom ind på dit område ved enten at bruge musen eller zoom-værktøjet oppe i venstre hjørne.
3. Vælg det ønskede baggrundskort ved at klikke på "Arealinformation" oppe i højre hjørne eller scroll ned i menuen til venstre – vælg f.eks. Ortofoto 2012 for at få det nyeste luftfoto.



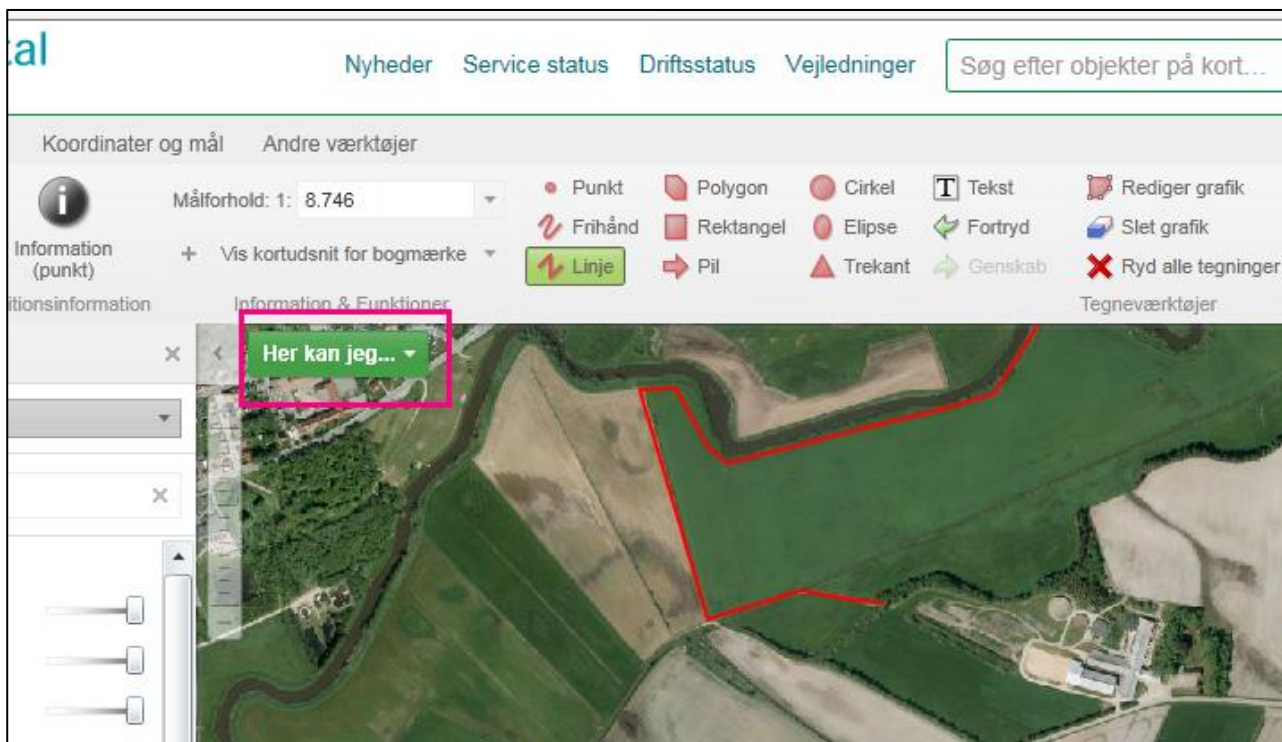
4. Luk værktøjslinjen op ved at trykke på værktøjssymbloet oppe i højre hjørne. I værktøjslinjen findes tegneværktøjerne.



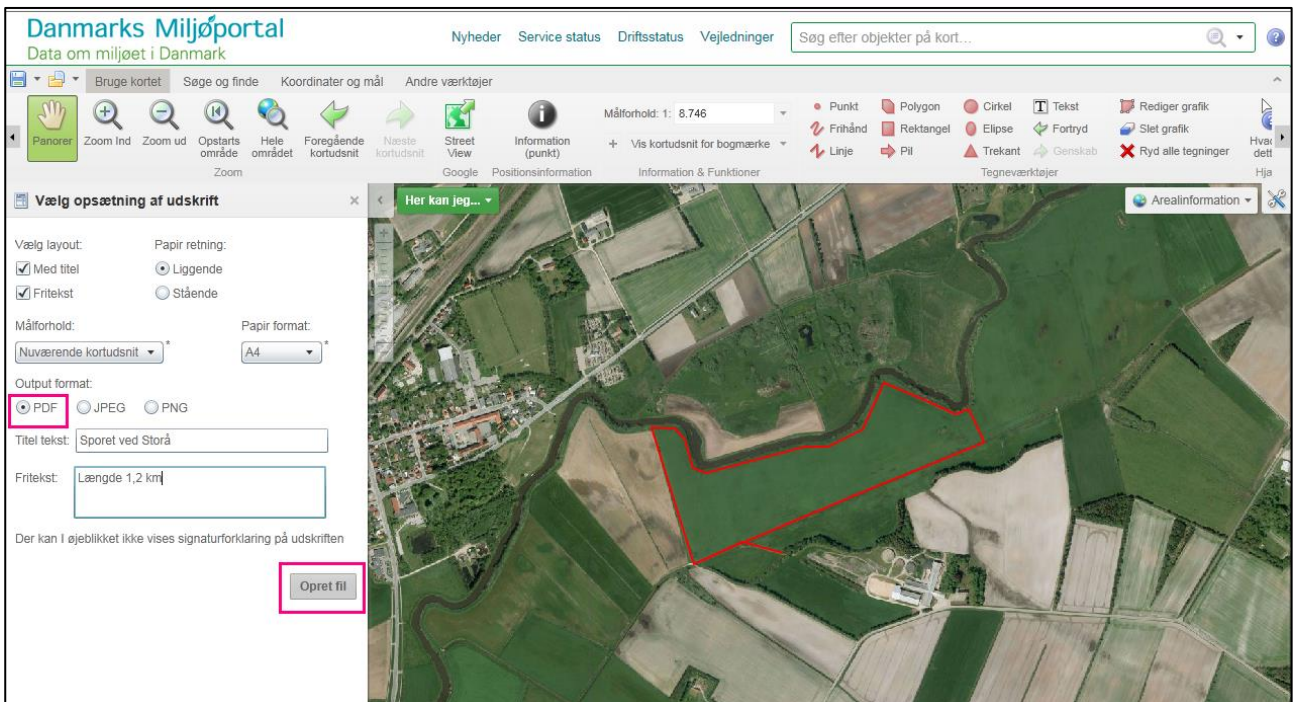
5. Klik på ikonet "Linje" for at indtegne ruten. Farve og stregtykkelse kan justeres længere henne på værktøjslinjen



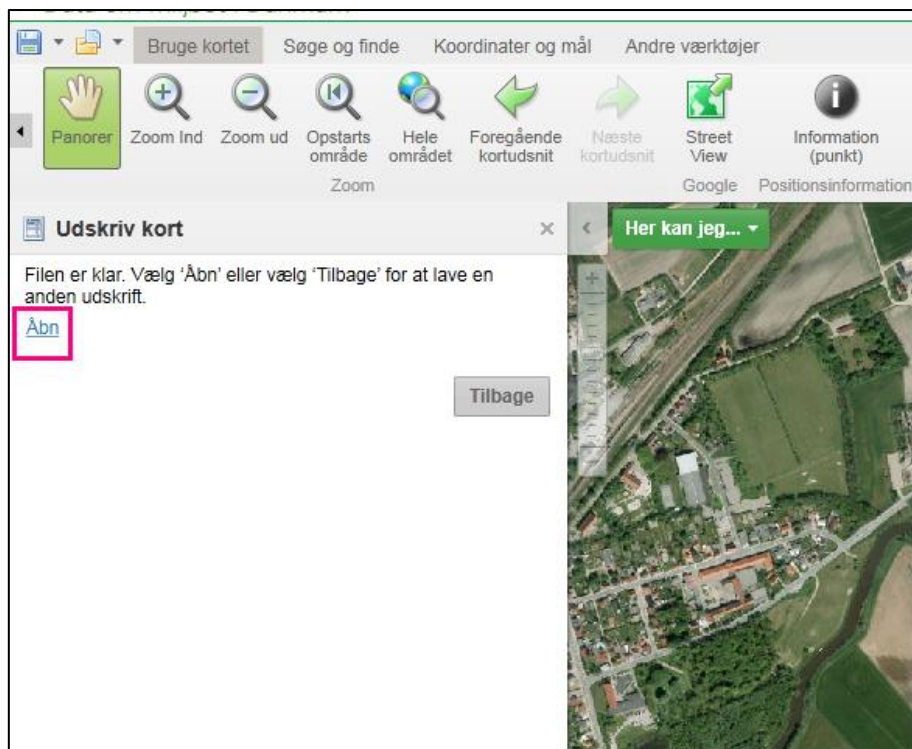
6. Lav en pdf-udskrift, der kan gemmes som en fil på computeren ved at klikke på "Her kan jeg...". Vælg derefter "Udskrive kort"



7. Vælg om kortet skal have titel, fritekst og papirets retning. Sørg for at oprette filen som PDF. Tryk på "Opret fil" - dette kan godt tage lidt tid.



8. Når filen er oprettet, tryk på "Åbn".



9. Filen åbnes i PDF, hvorfra den kan gemmes på computeren.



10. Kortet sendes med ansøgningen.